

Legenda

- Limiti amministrativi comunali
- Confine del SIC/ZPS "Supramonte di Oliena, Orgosolo e Urzulei - Su Sercone" ITB022212
- Parco nazionale del Golfo di Orsei e del Gennargentu
- Monumento naturale Su Sercone
- SIC/ZPS "Golfo di Orsei" ITB20014
- ZPS "Monte Ortobene" ITB23049

SPECIE ANIMALI:

- Anfibi:**
- Area di potenziale presenza di *Speleomantes supramontis* (6208)
- Rettili:**
- Area di potenziale presenza di *Emys orbicularis* (1220)
 - Area di potenziale presenza di *Euleptes europea* (6137)
- Uccelli:**
- Area di potenziale nidificazione di *Accipiter gentilis arrigoni* (A400)
 - Area di potenziale nidificazione di *Aquila chrysaetos* (A091)
- Mammiferi:**
- Area di potenziale presenza di *Ovis gmelini musimon* (1373)
- Invertebrati:**
- Area di potenziale presenza di *Papilio hospiton* (1055)

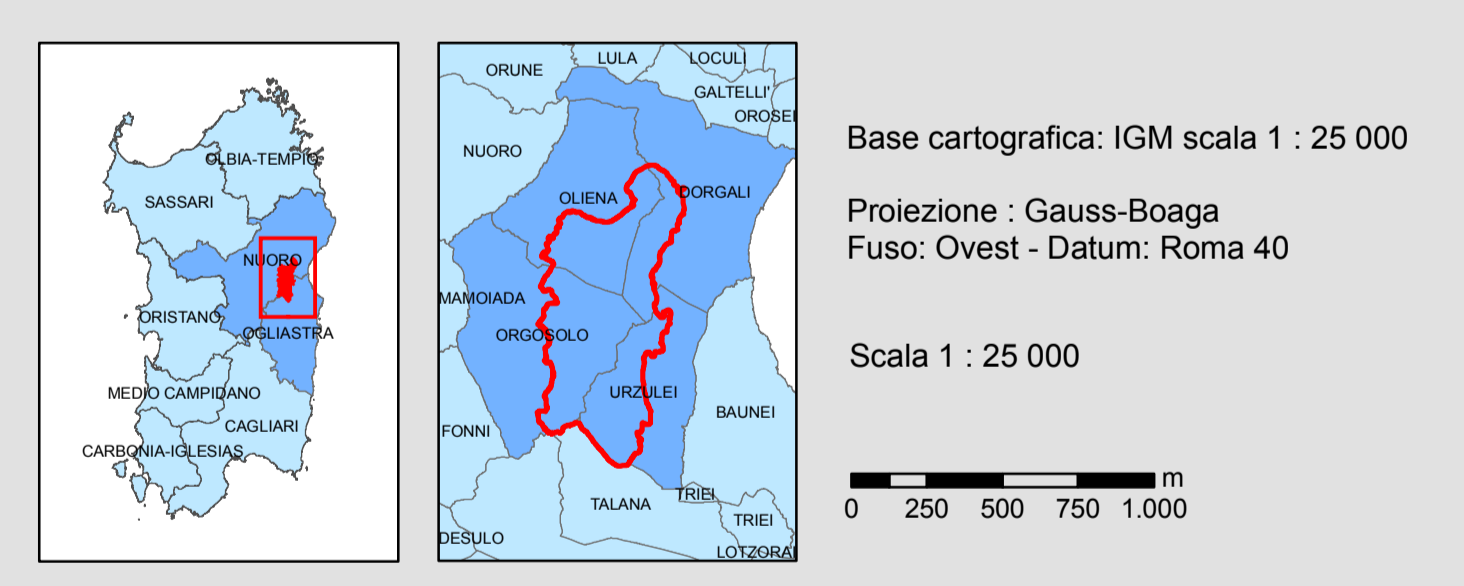
Chiroteri:

Tipologia di rilevamento	Luogo di rilievo	1302 - <i>Rhinophagus mabeyi</i>	1303 - <i>Rhinophagus hippocrepidae</i>	1309 - <i>Pipistrellus pipistrellus</i>	1316 - <i>Myotis capaccinii</i>	1326 - <i>Plecotus auritus</i>	1331 - <i>Myotis blythii</i>	1333 - <i>Tadarida tenisoni</i>	2016 - <i>Pipistrellus pumilus</i>	5005 - <i>Myotis pumilus</i>	5285 - <i>Hypsugo savii</i>
Catture notturne in aree di foraggiamento con l'uso di mis-nets	Badu Ossi			X	X						X
	Pischna Urzuddala			X	X			X	X		X
	Rio Flummeddu, a Ovest di Monte Rujà			X	X		X				
	Rio Flummeddu, Loc. S'Abba Aves			X	X	X		X	X		
	Sorgente di Su Gologone			X	X	X		X			X
	Vascaone vivajo Montes			X							X
	Bucco presso S'Abba Medica		X								
	Bucco Iscra Olidanesa		X								
	Cavernone di Gorropu		X								
	Edificio ex caserma Montes		X			X					
Individuazione di rifugi	Grotta S'Abba Medica										
	Grotta del Guano	X		X	X	X					X
	Grotta del secondo Gradone			X	X						
	Grotta di Su Mammucione1			X	X	X					X
	Grotta di Su Mammucione2			X	X						X
	Grotta Mandara 'e Sura Manna			X	X						X
	Grotta Orgo			X	X		X				
	Grotta su Bentu			X							
	Magazzino di Montes		X								
	Nurra 'e Leone		X								
	Sa Nurra de sas Palumbas		X	X			X				X
	Sa Nurra 'e sa Palumbas		X								
	Sa Rutta 'e sa Mela		X								X
	Sa Rutta 'e s'Edera		X								X
	Voragine Colostaraju		X								X
Individuazione di rifugi e luoghi di catture	Voragine di Monte Su Nercone		X	X	X					X	X
	Voragine Su Disternu		X								X
	Voragine Su Neulacore		X	X	X	X		X			X
	Voragine di Monte Su Nercone		X	X	X				X	X	X
	Grotta Luigi Donini		X		X			X	X	X	X

SPECIE VEGETALI:

- Ribes sardoum* (1531)
- Brassica insularis* (1496)
- Marsilea strigosa* (1429)

Inquadramento generale




REGIONE AUTONOMA DI SARDEGNA
 REGIONI AUTONOME DELLA SARDEGNA
 ASSOCIAZIONE DI SA DEFENNA DE S'AMBIENTE
 ASSOCIAZIONE DELLA DEFENNA DE S'AMBIENTE
 DIREZIONE GENERALE DELL'AMBIENTE
 SERVIZIO TUTELA DELLA NATURA



PIANO DI GESTIONE DEL SIC
Supramonte di Oliena, Orgosolo e Urzulei - Su Sercone ITB022212
 Carta della distribuzione delle specie animali e vegetali di interesse comunitario

   
 Comune di Dorgali Comune di Oliena Comune di Orgosolo Comune di Urzulei

Data: Luglio 2014
 Responsabile dello studio: Dott. Pietro Mula